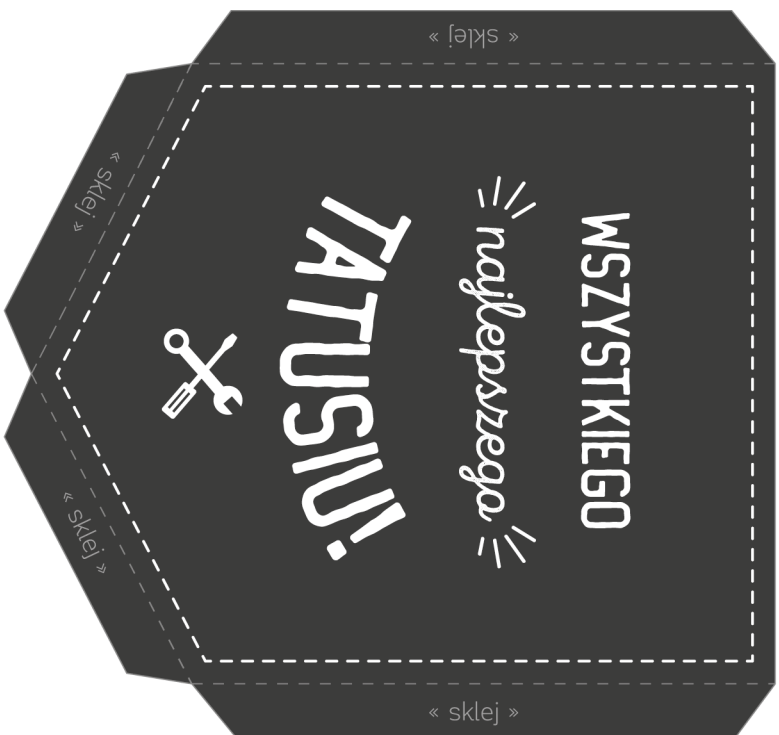


wierzch pudełeczka + kieszonka

linia cięcia linia gięcia

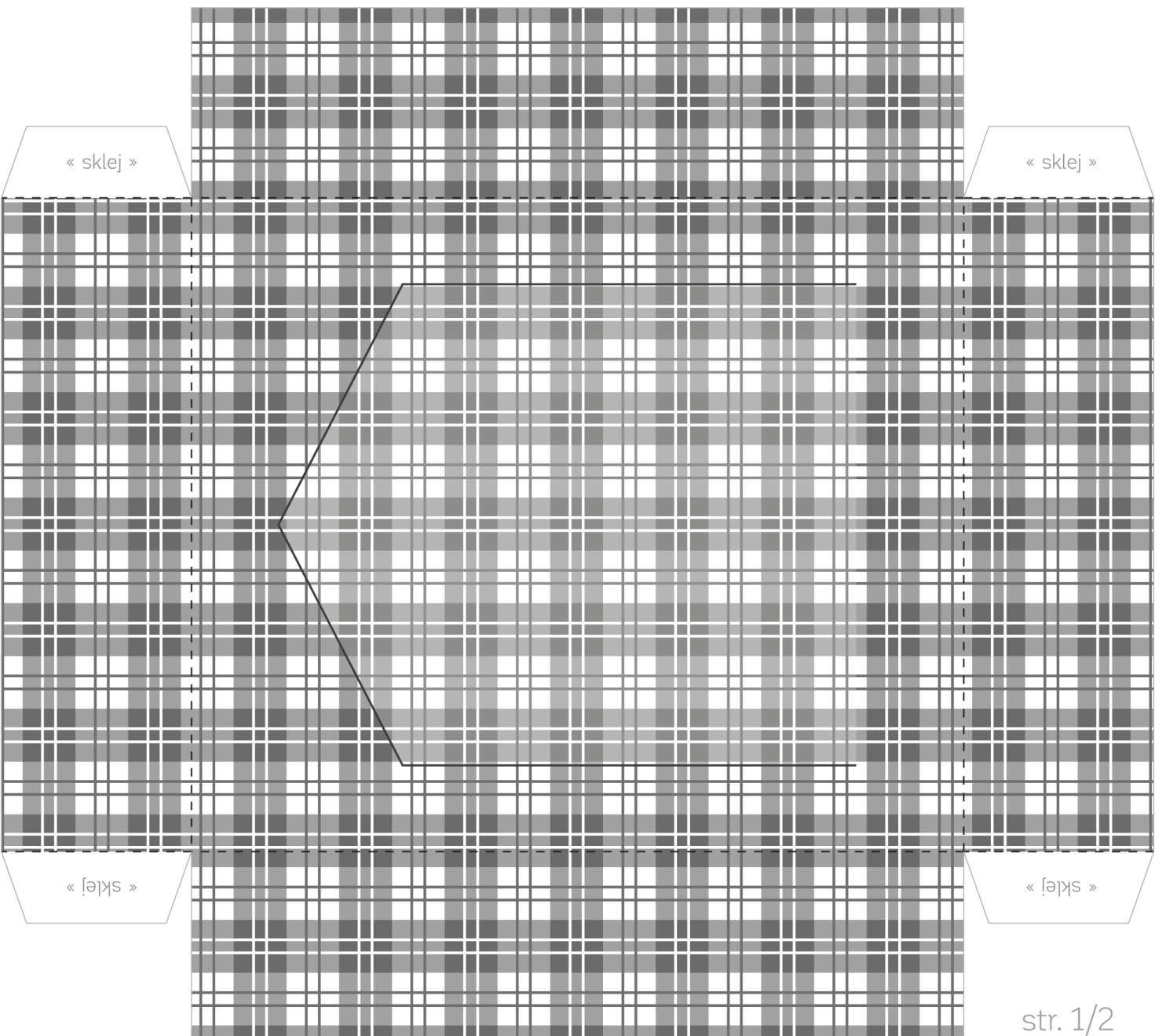
Nie zaginaj białej, przerywanej linii na kieszonce!



wskazówka: wytnij elementy, w pierwszej kolejności przyklej kieszonkę, a następnie złożź pudełko.

MAVELO

projekt może być wykorzystywany do celów niekomercyjnych



spód pudełeczka + wkładka do kieszonki

linia cięcia

linia glęcia

