

wierzch pudełeczka + kieszonka

linia cięcia      linia gięcia

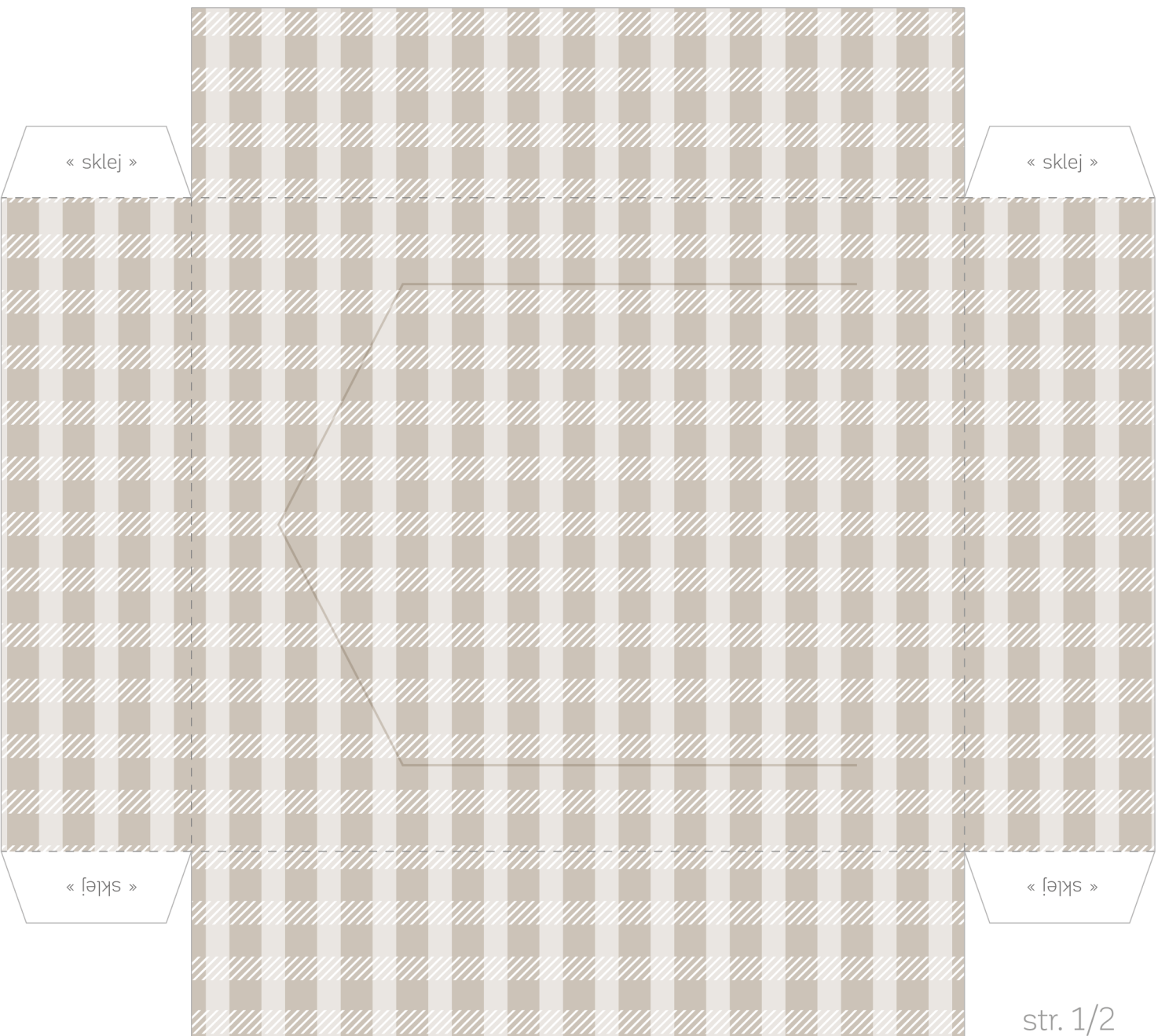
Nie zaginaj białej, przerywanej linii na kieszonce!



**wskazówka:** wytnij elementy, w pierwszej kolejności przyklej kieszonkę, a następnie złoż pudełko.

**MAVELO.**

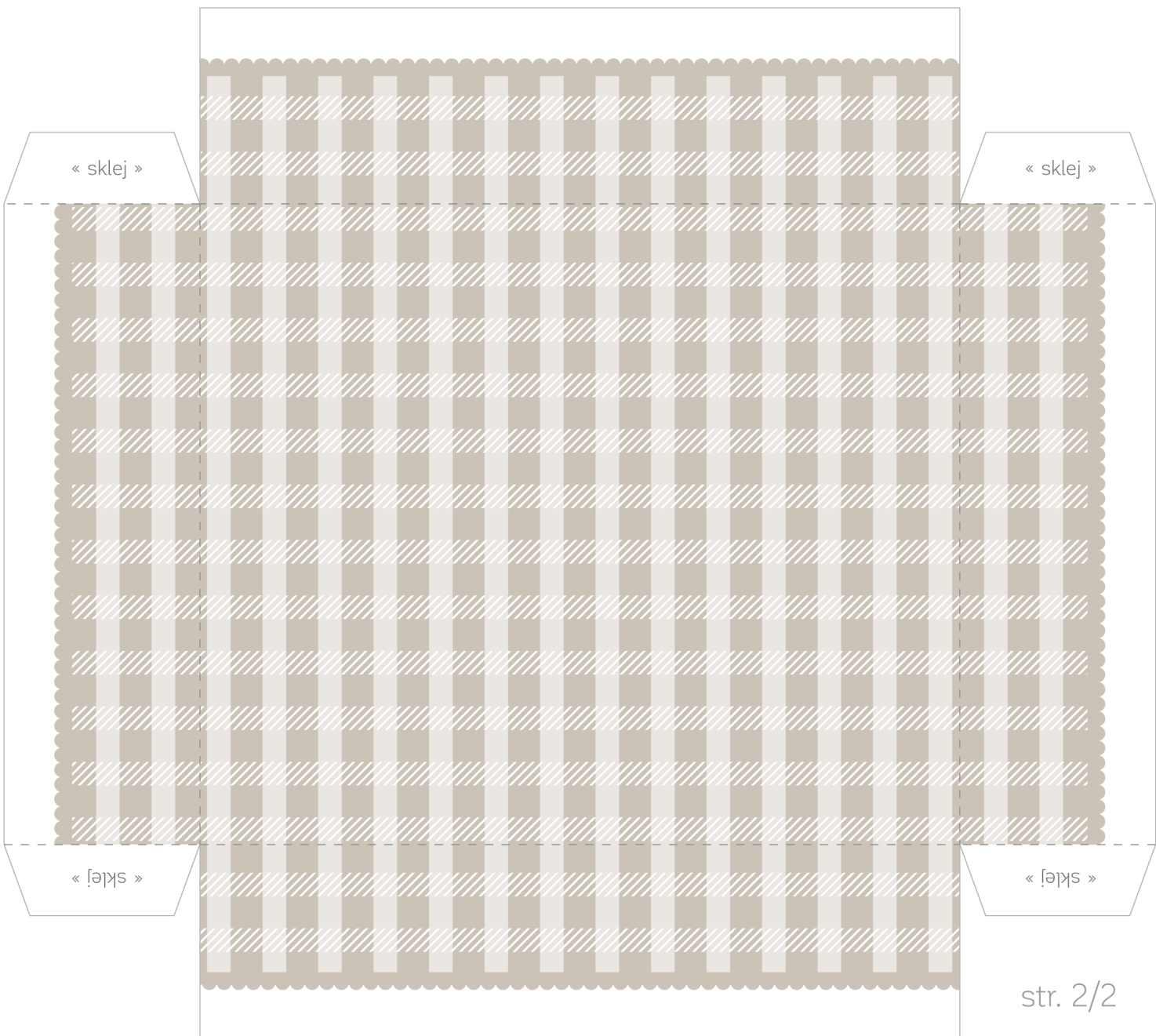
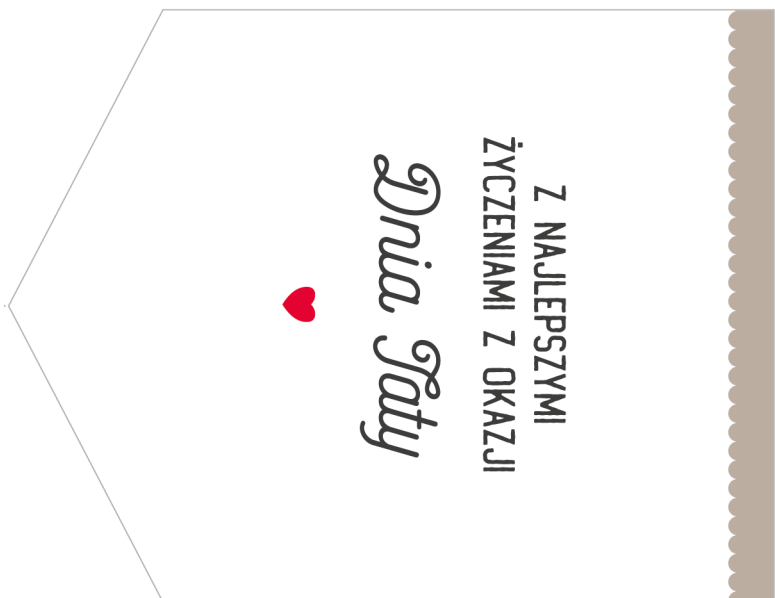
projekt może być wykorzystywany do celów niekomercyjnych



spód pudełeczka + wkładka do kieszonki

linia cięcia

linia gładca



str. 2/2

MAVELO.

projekt może być wykorzystywany do celów niekomercyjnych